

**LES ÉLÈVES À BEP:  
TROUBLES DES FONCTIONS COGNITIVES  
(TFC)  
MON RÔLE EN TANT QU'AESH**



**FORMATION AESH 2023  
CIRCONSCRIPTION ARRAS ASH**



# LES FONCTIONS COGNITIVES, C'EST QUOI?

Que se passe-t-il « dans la tête » d'un élève entre le moment où l'enseignant lance la consigne et le moment où l'élève a produit « sa réponse »?





# LES FONCTIONS COGNITIVES, C'EST QUOI?

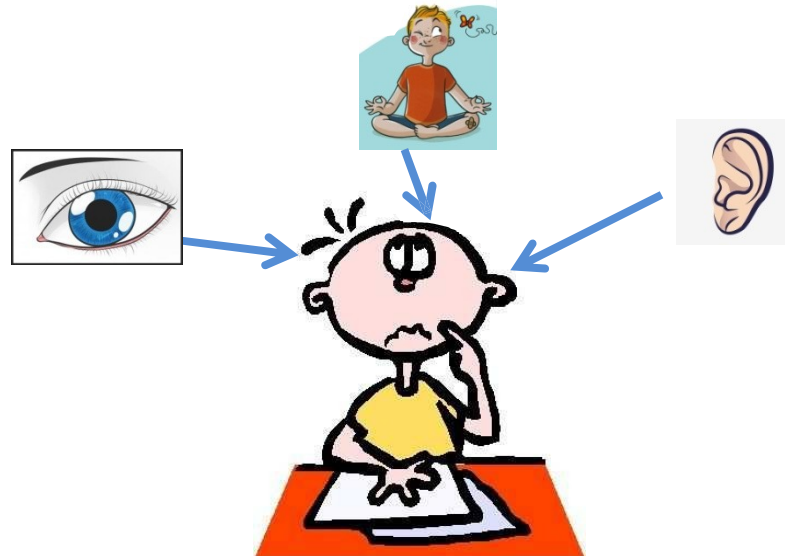
## L'INFORMATION CHEMINE:

1

Les fonctions  
réceptives

Ce qui permet la **réception** de l'information  
*Attention – Concentration – Audition -Visuo-spatial*

Cheminement de l'information





# LES FONCTIONS COGNITIVES, C'EST QUOI?

## L'INFORMATION CHEMINE:

1

Les fonctions  
réceptives

Ce qui permet la **réception** de l'information  
*Attention – Concentration – Audition -Visuo-spatial*

2

Les fonctions  
mnésiques

Ce qui permet le **stockage** de l'information  
*Mémoire de travail - Mémoire à long terme*

Cheminement de l'information





# LES FONCTIONS COGNITIVES, C'EST QUOI?

## L'INFORMATION CHEMINE:

1

Les fonctions  
réceptives

Ce qui permet la **réception** de l'information  
*Attention - Concentration - Audition - Visuo-spatial*

2

Les fonctions  
mnésiques

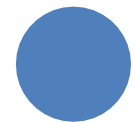
Ce qui permet le **stockage** de l'information  
*Mémoire de travail - Mémoire à long terme*

3

Les fonctions  
exécutives

Ce qui permet **l'organisation**  
mentale de l'information  
*Planification - Inhibition - Flexibilité -  
Raisonnement - Prise de décision*

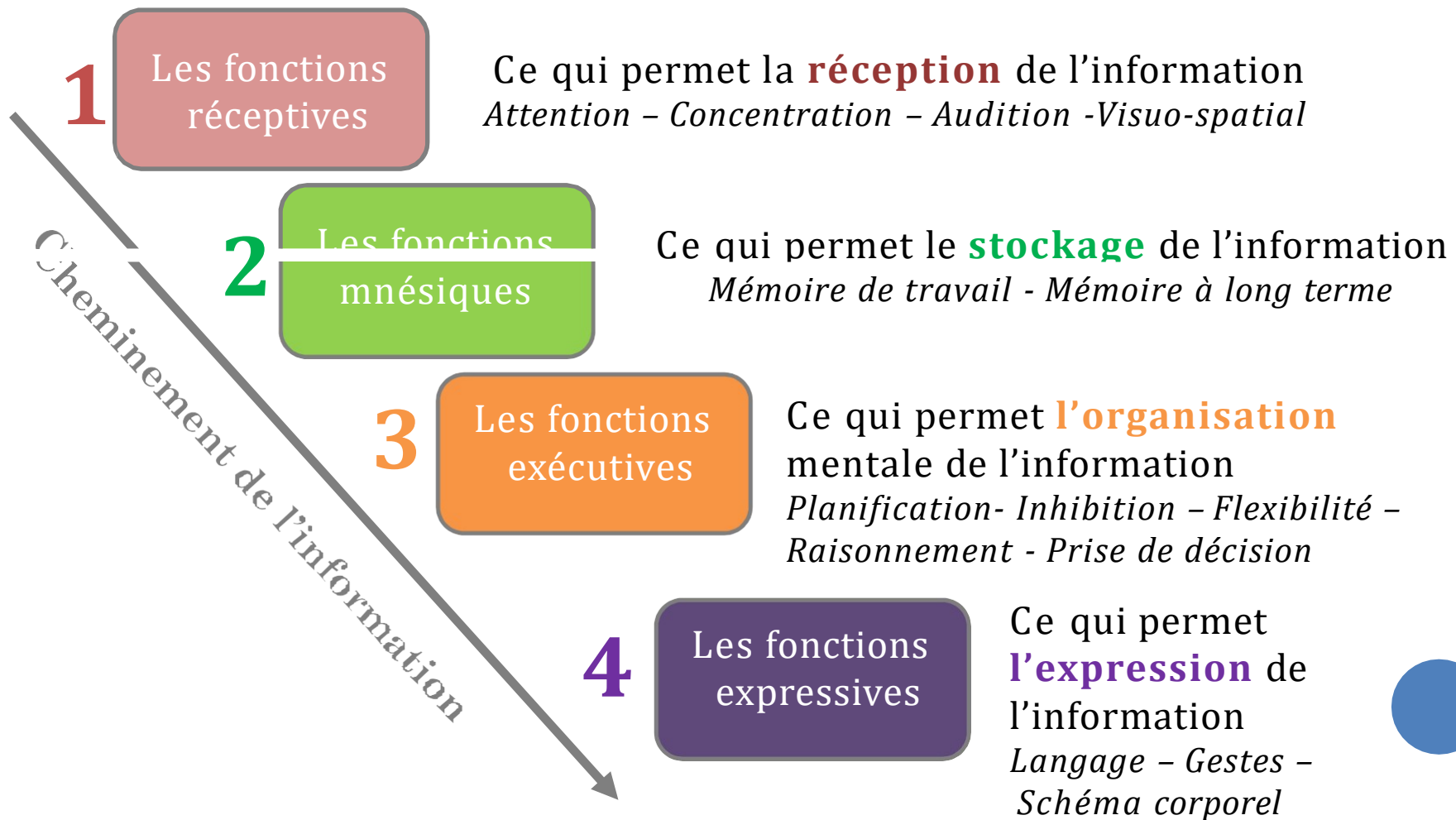
Cheminement de l'information

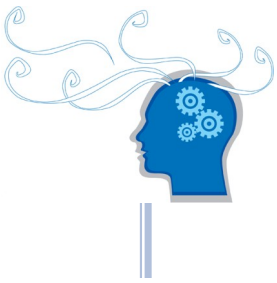




# LES FONCTIONS COGNITIVES, C'EST QUOI?

## L'INFORMATION CHEMINE:

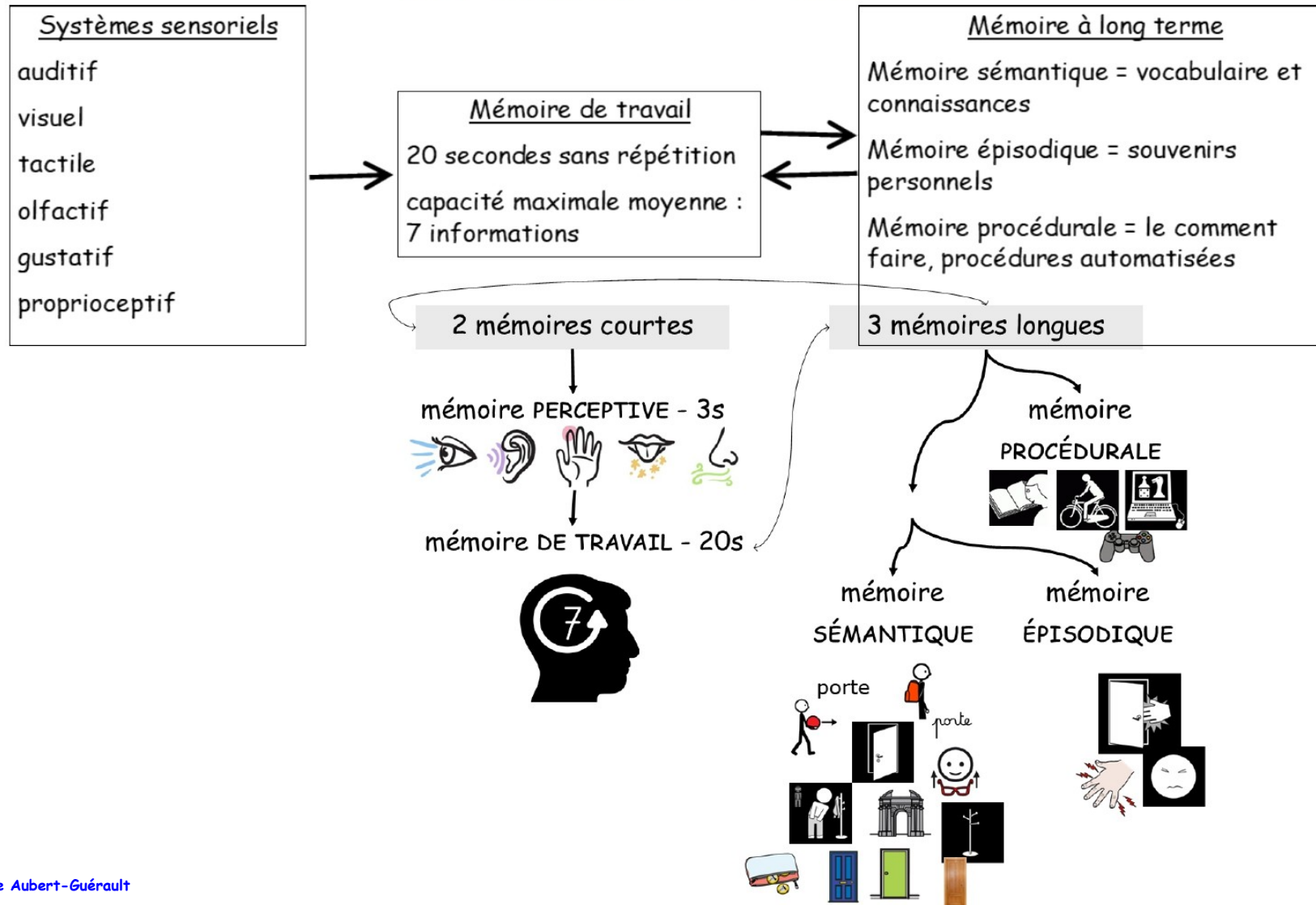


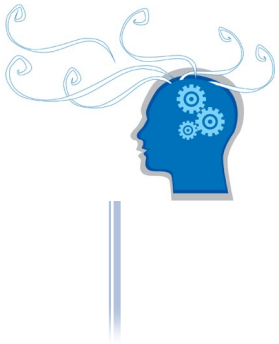


# LES FONCTIONS COGNITIVES,

## ZOOM SUR LES FONCTIONS MNÉSQUES:

### ~~Ma mémoire~~ → MES mémoires





# LES FONCTIONS COGNITIVES, ZOOM SUR LES FONCTIONS MNÉSQUES: MÉMOIRES et TFC



Mémoire de travail peu performante et vite saturée.



Difficultés pour mémoriser à long terme.

Difficultés pour raisonner, réfléchir, car cela implique des allers-retours permanents entre les différentes mémoires à long terme et de travail pour faire du lien entre ce qui est enregistré comme connaissance, ce qui est enregistré comme vécu, ce qui est enregistré comme procédure et ce qui est demandé là tout de suite.



Dévalorisation du sentiment de compétences, dépréciation de soi.



Phases de découragement.

Fatigabilité très importante.



Grande lenteur.





# LES FONCTIONS COGNITIVES

QUELLES DÉMARCHES  
POUR AIDER  
L'ÉLÈVE ?

Quels points  
d'**appui** ? Quelles  
**difficultés** ?

Quels **besoins** ?

Quels **partenaires** ?



Quels  
**aménagements** ?  
Quelles pratiques  
**facilitantes** ?



# LES FONCTIONS COGNITIVES

QUELLES DÉMARCHES  
POUR AIDER

**L'ÉLÈVE ?**  
Avec l'ensemble des partenaires

## EXEMPLE 1:

Les fonctions  
mnésiques



Isabelle est en 5<sup>è</sup>.

Isabelle est attentive en classe et travailleuse. Elle apprend ses leçons régulièrement. Mais au moment de restituer ses connaissances, elle a beaucoup de mal à retrouver les informations utiles.

**\* QUELS SONT LES DIFFICULTÉS DE ISABELLE ?**

**\* COMMENT L'AIDER ? QUELS SONT SES BESOINS ?**





# LES FONCTIONS COGNITIVES

QUELLES DÉMARCHES POUR AIDER L'ÉLÈVE ?

## Difficulté de mémorisation (restitution):

### BESOIN DE ...

- ...utiliser des référentiels (cahier / memento: porte clés,...)
- ...utiliser ses propres codes (couleurs, ...)

### MÊME EN ÉVALUATION

- ...donner du sens = situations concrètes, manipulations (Mathématiques = cuisine, course,...)
- ...

... POUR stocker et restituer les informations



Construire des volumes



# LES FONCTIONS COGNITIVES

## QUELLES DÉMARCHES POUR AIDER L'ÉLÈVE ?

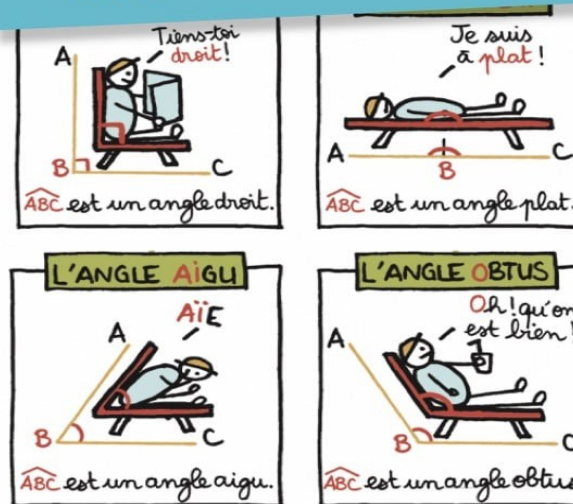
Les fonctions mnésiques

**\*\* Tout d'abord : soulager la mémoire de travail \*\***

- \* **AUTORISER les aides mémoires** : portes clés, mémo, ...et le cahier !!
- \* Accompagner le vocabulaire spécifique d'images si possible.
- \* Limiter le nombre d'information à mémoriser.
- \* Donner les informations au fur et mesure.
- \* Donner du **temps** !
- \* Encourager à **scénariser les informations**  
= créer des images mentales:



### LES NOMS DES ANGLES





Les fonctions  
mnésiques

# LES FONCTIONS COGNITIVES

## QUELLES DÉMARCHES POUR AIDER L'ÉLÈVE ?

**\*\* Ensuite : permettre la récupération en mémoire à long terme \*\***

- \* Limiter le nombre d'information à mémoriser.
- \* **Recontextualiser** l'information par le discours (l'image mentale) :  
« Souviens toi, c'était quand... »
- \* Permettre le recours aux aides mémoires.

**Le tout en cours ET en évaluation !**



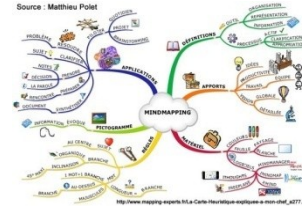
# LES FONCTIONS COGNITIVES

## QUELLES DÉMARCHES POUR AIDER L'ÉLÈVE ?

Les fonctions  
mnésiques



→ CARTE MENTALE



La carte mentale est un outil de mémorisation puissant, mais :

Les TFC fragilisent la capacité à traiter le visuo spatiale, à faire des liens, à comprendre les interactions à imaginer, se projeter, à traiter les informations dématérialisées

**Les élèves ayant donc des troubles des fonctions cognitives peuvent être perturbés par l'utilisation de cet outil.**

**Il est donc indispensable de prévoir un temps réel de formation pour :**

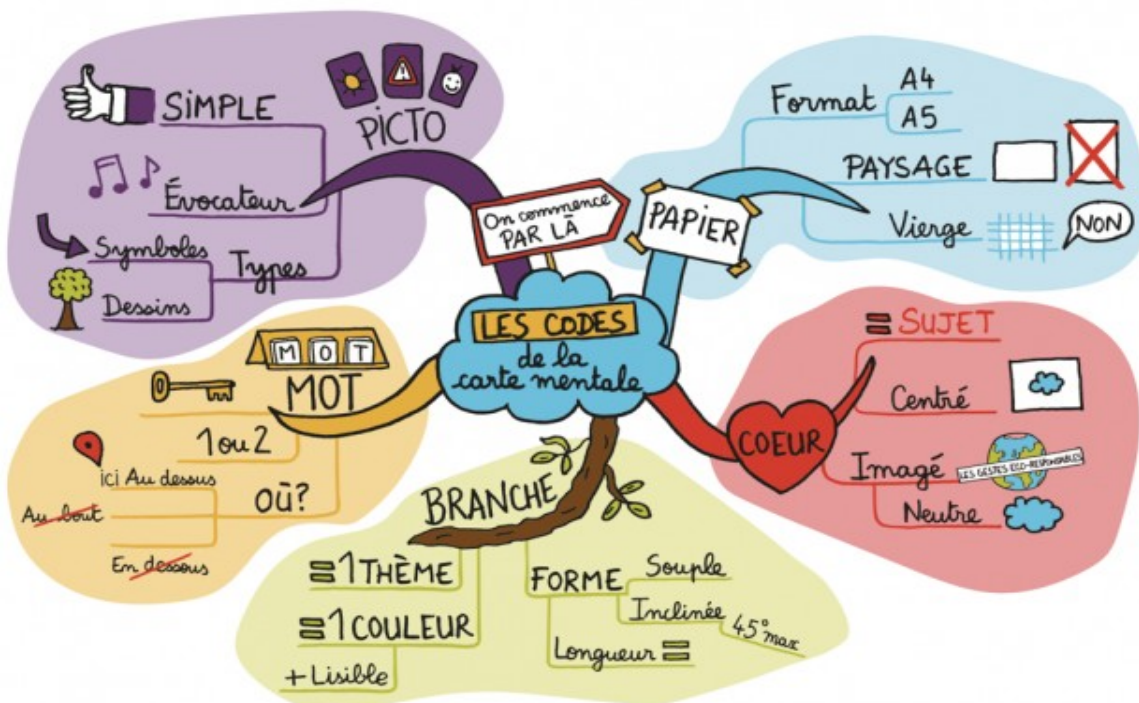
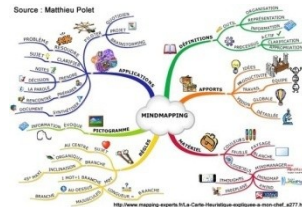
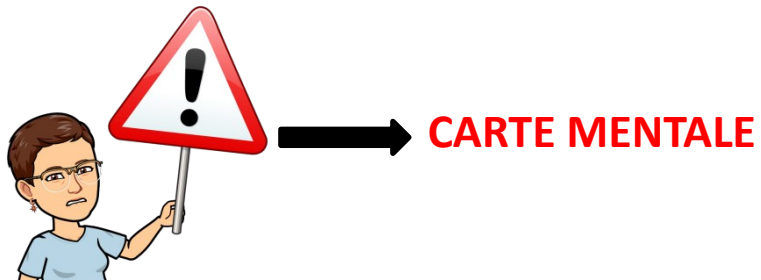
- \* comprendre l'intérêt d'une CM
- \* comprendre le fonctionnement d'une CM
- \* comprendre comment se construit et se lit une CM
- \* comprendre qu'une CM ne peut être utilisée efficacement qu'accompagnée d'une visualisation mentale adaptée.
- \* comprendre comment former et utiliser la visualisation mentale.



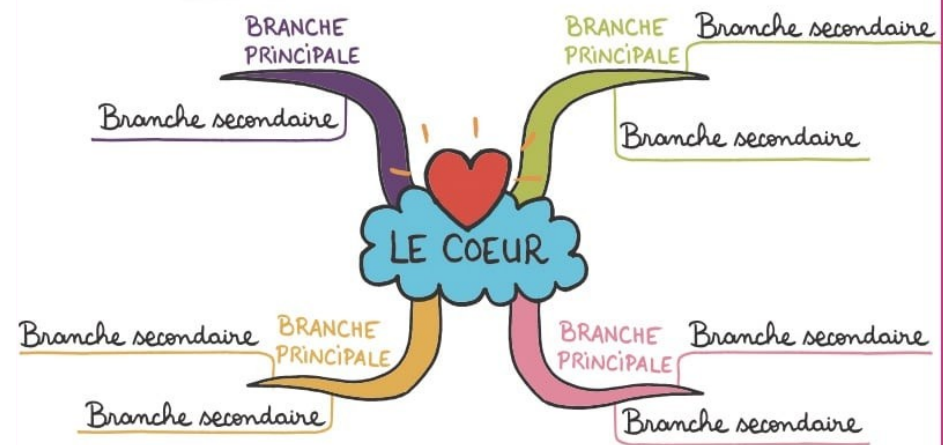
# LES FONCTIONS COGNITIVES

## QUELLES DÉMARCHES POUR AIDER L'ÉLÈVE ?

Les fonctions mnésiques



## COMMENT LIRE UNE CARTE MENTALE ?





# LES FONCTIONS COGNITIVES

QUELLES DÉMARCHES  
POUR AIDER

**L'ÉLÈVE ?**  
Avec l'ensemble des partenaires

**EXEMPLE 2:**

Les fonctions  
réceptives



Marc est un élève de MS.

Marc est bon élève mais il est incapable de rester en place plus de 10 mn:  
il bouge constamment, parle, se laisse distraire très facilement, perturbe la classe,...

\* **QUELS SONT LES DIFFICULTÉS DE MARC ?**

\* **COMMENT L'AIDER ? QUELS SONT SES BESOINS ?**







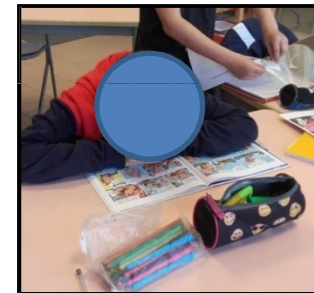
# LES FONCTIONS COGNITIVES

QUELLES DÉMARCHES POUR AIDER L'ÉLÈVE ?

## Difficulté d'attention, concentration:

**BESOIN DE ...**

- ...fractionner les activités
- ...adapter le support = éviter la surcharge visuelle ou cognitive
- ...alterner les modalités d'activités (orale, écrite,...)
- ...permettre un temps/un espace « soupape » =  
pause cognitive
- ...limiter les stimuli extérieurs
- ...permettre la manipulation d'objets, exutoires moteur aux besoins  
de mouvement, focalisant l'attention ( fidget « anti stress »)
- ...



**PAUSE LECTURE  
OFFERTE**

**... POUR se concentrer**





# LES FONCTIONS COGNITIVES

QUELLES DÉMARCHES  
POUR AIDER

**L'ÉLÈVE ?**  
Avec l'ensemble des partenaires

## EXEMPLE 3:

Les fonctions  
exécutives



Louis vient d'entrer en 6<sup>è</sup>.

Louis se perd facilement, arrive parfois avec une heure d'avance à la cantine, a rarement les bonnes affaires dans son sac,...

- \* **QUELS SONT LES DIFFICULTÉS DE LOUIS ?**
- \* **COMMENT L'AIDER ? QUELS SONT SES BESOINS ?**





# LES FONCTIONS COGNITIVES

## QUELLES DÉMARCHES POUR AIDER L'ÉLÈVE ?

### Difficulté de gestion spacio- temporelle:

**BESOIN DE ...**

- ...séquencer, organiser,...les informations
- ...edtps personnalisé (couleur, images,...)
- ...agenda personnalisé
- ...ritualiser les séances
- ...timer
- .....



**... POUR se repérer dans le temps**

	LUNDI	MARDI	MERCREDI	JEUDI	VENDREDI
A1 8h20	ULIS 10		EIST 2	ULIS 10	EPS
A2 9h20	ULIS 10		Ed. musicale 5	Arts plastiques 29	EPS
	RECRE	RECRE	RECRE	RECRE	RECRE
A3 10h30	ULIS 10	ULIS 10	ULIS 10	Hist/Géo 21	Hist/Géo 21
A4 11h20	Vie de Classe		ULIS 10		EIST 2
12h25					
S1 14h00	ULIS 10	EPS		ULIS 10	ULIS 10
S2 15h00	Arts plastiques 29	EPS		ULIS 10	EMI Cdi
	RECRE	RECRE		RECRE	RECRE
S3 16h00	Hist/Géo 21	EIST 2			EIST 15

Pour lundi, j'ai besoin de	Pour mardi, j'ai besoin de	Pour mercredi, j'ai besoin de	Pour jeudi, j'ai besoin de	Pour vendredi, j'ai besoin de
Histoire-géo	Arts plastiques	SVT (Si)	Musique	Histoire-géo
Technologie	Technologie (Si)	Sac de sport (Sp)	Espagnol	ULIS



# LES FONCTIONS COGNITIVES

QUELLES DÉMARCHES  
POUR AIDER

**Avec l'ensemble des partenaires**  
L'ÉLÈVE ?

**EXEMPLE 4:**

Les fonctions  
exécutives



Myriam est élève en CE2.

Myriam est lectrice autonome. Pourtant, elle répond rarement correctement à la consigne et semble vite perdu face aux supports écrits qu'on lui propose.

\* **QUELS SONT LES DIFFICULTÉS DE MYRIAM ?**

\* **COMMENT L'AIDER ? QUELS SONT SES BESOINS ?**





# LES FONCTIONS COGNITIVES

QUELLES DÉMARCHES POUR AIDER L'ÉLÈVE ?

**Difficulté de compréhension (inférences , consignes):**

**BESOIN DE ...**

- ...limiter les sources d'informations
- ...séquencer les consignes ( courtes, simples)
- ...adapter le vocabulaire
- ...imager, illustrer les consignes
- ...adapter le support de lecture
- ...limiter l'écriture
- ...favoriser la manipulation
- ...

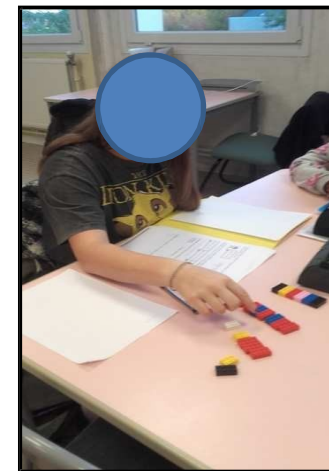
**... POUR recevoir, trier les informations**



JE BARRE



JE COCHE



Sens de la  
multiplication



MERCI DE VOTRE  
ATTENTION !

