



**ACADÉMIE  
DE LILLE**

*Liberté  
Égalité  
Fraternité*

# **La voie professionnelle, une orientation choisie pour les élèves**

## **Une voie professionnelle d'excellence - projet académique 2022-2025**



**ACADÉMIE  
DE LILLE**

*Liberté  
Égalité  
Fraternité*

La voie professionnelle se veut une **voie d'excellence**, fruit d'une **orientation choisie et non subie**.

Elle permet la **consolidation des acquis**

Elle vise une **insertion professionnelle réussie** dans une logique de **parcours individualisé**



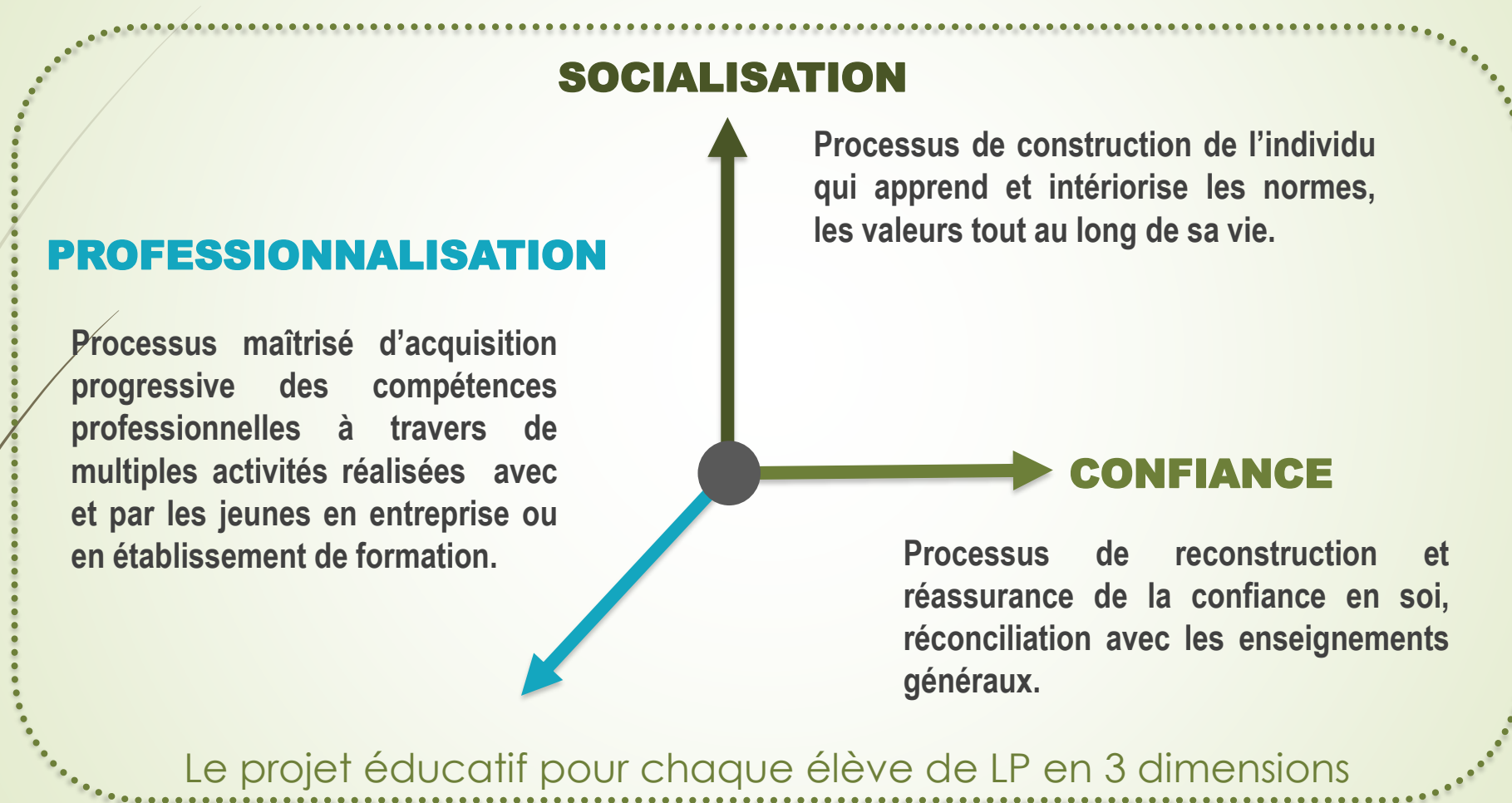
**ACADÉMIE  
DE LILLE**

*Liberté  
Égalité  
Fraternité*

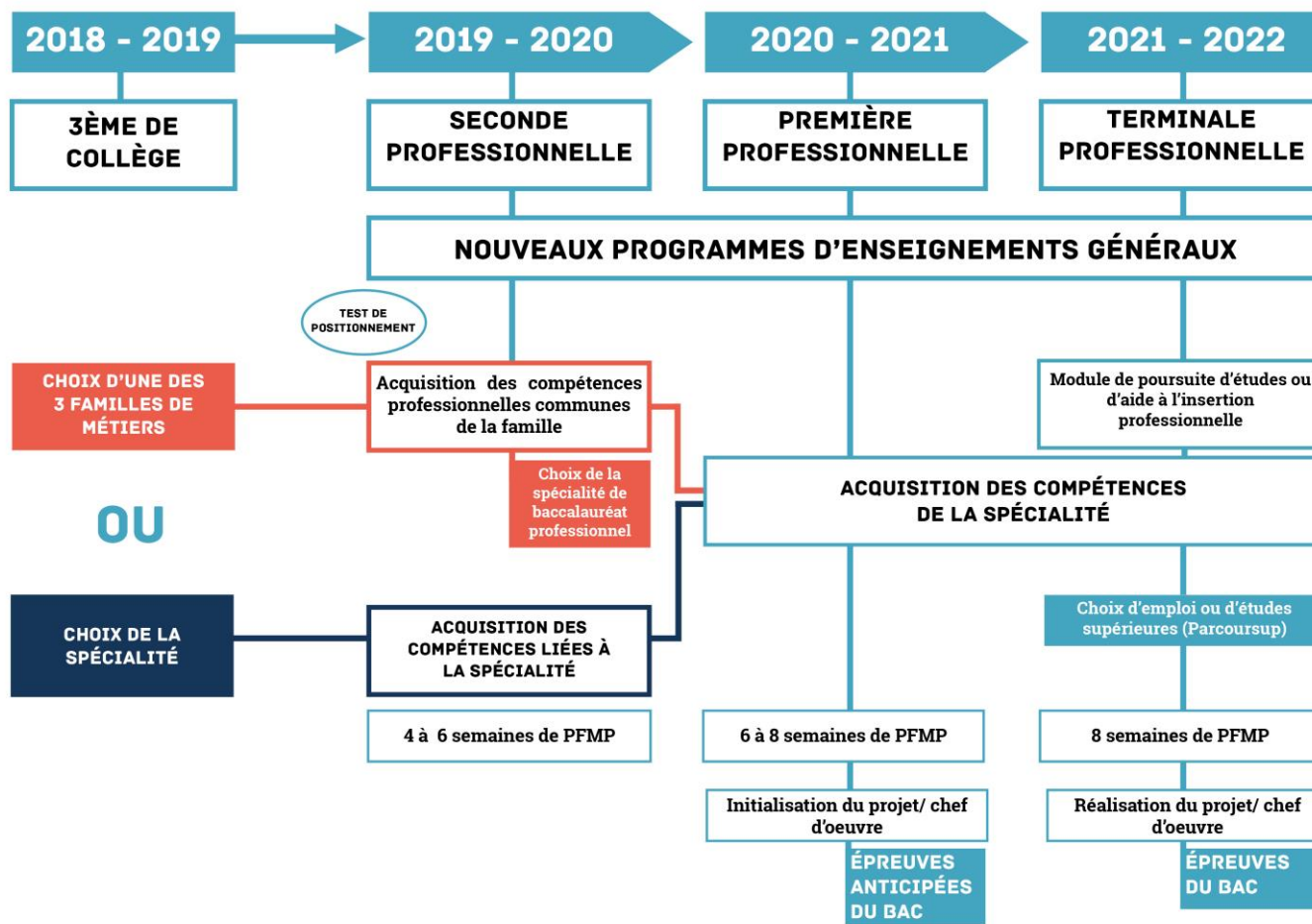
## **La liaison Collège-LP : sécuriser le parcours de l'élève**

- les processus de la voie professionnelle
- le CAP en 1-2-3 ans
- les modalités pédagogiques mises en place .

# La voie professionnelle par 3 processus interactifs



## PARCOURS D'UN ÉLÈVE ENTRANT EN BACCALAURÉAT PROFESSIONNEL EN 2019



- Une orientation progressive et une
- information sur les métiers

Consolider, accompagner et aider à l'insertion professionnelle ou la poursuite d'études

En troisième

Prépa-métiers

Stages de découverte possibles dès 14 ans

En CAP

1, 2 ou 3 ans pour se former

Des parcours adaptés dans leurs durées et dans leurs modalités aux besoins des jeunes et aux attentes des professionnels

En BAC PRO

Le maintien d'une professionnalisation dès l'entrée du cycle

Une classe de seconde organisée par familles de métiers pour une majorité de spécialités

Un renforcement de l'information sur les métiers par les acteurs internes et externes (nouvelles compétences dévolues aux régions dans le cadre de la loi pour la liberté de choisir son avenir professionnel)



**ACADÉMIE  
DE LILLE**

*Liberté  
Égalité  
Fraternité*

**Nouvelles grilles  
horaires**

**Mobilités internationales**

**Renforcement de l'usage  
du numérique**

**3ème prépa métiers**

**Renforcement de  
l'apprentissage en  
établissement et mixité  
des publics**

**Tests de positionnement**

**LA VOIE  
PROFESSIONNELLE  
Aujourd'hui**

**Parcours CAP (en 1,  
2 ou 3 ans)**

**Réalisation d'un chef  
d'œuvre**

**Modules  
d'accompagnement  
et de consolidation  
des acquis.  
Préparation à  
l'insertion  
professionnelle ;  
préparation à la  
poursuite d'études**

**Familles de métiers**

**Co-intervention**



# ACADÉMIE DE LILLE

*Liberté  
Égalité  
Fraternité*

## ANNEXE VOLUME HORAIRE DE RÉFÉRENCE (\*) CORRESPONDANT À UNE DURÉE DE 55 SEMAINES D'ENSEIGNEMENT 14 SEMAINES DE PFMP ET 3 SEMAINES D'EXAMEN

	PREMIÈRE ANNÉE			DEUXIÈME ANNÉE	
	Total	Dont en classe entière	Dont en groupe à effectif réduit (a)	Total	Dont en classe entière
<b>ENSEIGNEMENTS PROFESSIONNELS</b>	<b>551</b>			<b>494</b>	
Enseignement professionnel	333,5	58	275,5	312	52
Enseignement professionnel et français en co-intervention (b)	43,5	43,5	0	39	39
Enseignement professionnel et mathématiques en co-intervention (b)	43,5	43,5	0	39	39
Réalisation d'un chef d'œuvre (c)	87			78	
Prévention-santé-environnement	43,5	0	43,5	26	0
<b>ENSEIGNEMENTS GÉNÉRAUX</b>	<b>246,5</b>			<b>221</b>	
Français, histoire-géographie	43,5	14,5	29	39	13
Enseignement moral et civique	14,5	0	14,5	13	0
Mathématiques - Physique-chimie	43,5	14,5	29	39	13
Langue vivante	43,5	14,5	29	39	13
Arts appliqués et culture artistique	29	14,5	14,5	26	13
Éducation physique et sportive	72,5	72,5	0	65	65
<b>CONSOLIDATION, ACCOMPAGNEMENT PERSONNALISÉ ET ACCOMPAGNEMENT AU CHOIX D'ORIENTATION</b>	<b>101,5</b>	43,5 (d)	58	<b>91</b>	39
<b>TOTAL</b>	<b>899</b>			<b>806</b>	
<b>PÉRIODE DE FORMATION EN MILIEU PROFESSIONNEL</b>	<b>6 à 7 semaines</b>			<b>6 à 7 semaines</b>	

(a) Horaire donnant droit au doublement de la dotation horaire professeur lorsque le seuil d'effectifs est atteint.

(b) La dotation horaire professeur est égale au double du volume horaire élève.

(c) Horaire donnant droit au dédoublement de la dotation horaire professeur sans condition de seuil.

(d) Dédoublements possibles en fonction des besoins des élèves.

(\*) Volume horaire élève identique quelle que soit la spécialité (1705 h).





**ACADÉMIE  
DE LILLE**

*Liberté  
Égalité  
Fraternité*

**VOLUME HORAIRE DE RÉFÉRENCE (\*) CORRESPONDANT À UNE DURÉE  
DE 84 SEMAINES D'ENSEIGNEMENT, 22 SEMAINES DE PFMP ET 2 SEMAINES D'EXAMEN**

	Seconde professionnelle	Première professionnelle	Terminale professionnelle	Total sur 3 ans
<b>ENSEIGNEMENTS PROFESSIONNELS</b>	<b>450</b>	<b>420</b>	<b>390</b>	<b>1 260</b>
Enseignement professionnel	330	266	260	<b>856</b>
Enseignements professionnels et français en co-intervention (a)	30	28	13	<b>71</b>
Enseignements professionnels et mathématiques-sciences en co-intervention (a)	30	14	13	<b>57</b>
Réalisation d'un chef d'œuvre	-	56	52	<b>108</b>
Prévention-santé-environnement	30	28	26	<b>84</b>
Economie-gestion ou économie-droit (selon la spécialité)	30	28	26	<b>84</b>

<b>ENSEIGNEMENTS GÉNÉRAUX</b>	<b>360</b>	<b>336</b>	<b>299</b>	<b>995</b>
Français, histoire-géographie et enseignement moral et civique	105	84	78	<b>267</b>
Mathématiques	45	56	39	<b>140</b>
Langue vivante A	60	56	52	<b>168</b>
Physique - chimie ou langue vivante B (selon la spécialité)	45	42	39	<b>126</b>
Arts appliqués et culture artistique	30	28	26	<b>84</b>
Education physique et sportive	75	70	65	<b>210</b>

<b>CONSOLIDATION, ACCOMPAGNEMENT PERSONNALISÉ ET ACCOMPAGNEMENT AU CHOIX D'ORIENTATION (b) (c)</b>	<b>90</b>	<b>84</b>	<b>91</b>	<b>265</b>
--	-----------	-----------	-----------	------------

<b>TOTAL DES HEURES</b>	<b>900</b>	<b>840</b>	<b>780</b>	<b>2 520</b>
-------------------------	------------	------------	------------	--------------

<b>PÉRIODE DE FORMATION EN MILIEU PROFESSIONNEL</b>	4 à 6 semaines	6 à 8 semaines	8 semaines	<b>18 à 22 semaines</b>
---	----------------	----------------	------------	-----------------------------

(a) la dotation horaire professeur est égale au double du volume horaire élève.

(b) y compris les heures dédiées à la consolidation des acquis des élèves en fonction de leurs besoins à l'issue d'un positionnement en début de classe de seconde.

(c) en terminale : insertion professionnelle (préparation à l'emploi : recherche, CV, entretiens etc.) ou poursuite d'études (renforcement méthodologique etc.)

(\*) Volume horaire élève identique quelle que soit la spécialité (2 520 h).

F COULPIER IEN ET SII et Ch ENGLEBERT IEN ET SBSSA - 21 novembre 2022

**Nouvelle grille horaire en Bac Pro**



# Des tests de positionnement en entrée de cycle pour une consolidation accrue

Test de positionnement à l'entrée de la seconde professionnelle et de la première année de CAP

## Architecture du test de positionnement

Passation en Français

15 minutes de préparation et 50 minutes de passation

Compréhension de l'oral

Compréhension de l'écrit

Compréhension du fonctionnement de la langue

Passation en Mathématiques

15 minutes de préparation et 50 minutes de passation

Organisation et gestion de données

Nombres et calcul

Géométrie\*

Calcul littéral\*

\*Domaine modulaire selon la voie (GT ou PRO)

Un dispositif adaptatif dans la majorité des domaines évalués : en fonction de leurs résultats aux exercices d'orientation, les élèves sont dirigés vers des exercices adaptés à leur degré de maîtrise.

Exercices d'orientation

Exercices de niveau haut

Exercices de niveau bas

Des résultats à exploiter dans le cadre d'un horaire dédié à la consolidation

## La co-intervention

Selon des situations proposées, elle se déroule en classe ou sur les plateaux techniques.

1. Enseignement en tandem	2. L'un enseigne, l'autre aide	3. Les deux aident	4. L'un enseigne, l'autre observe	5. Enseignement en ateliers	6. Enseignement avec groupe différencié	7. Enseignement parallèle

Chaque jeune doit y trouver un intérêt à approfondir dans chacune des disciplines.

Par un travail d'équipe en amont, pour garantir que les enseignements croisés trouvent un bénéfice au regard des objectifs en termes de connaissances comme de compétences.

# Un chef d'œuvre à mener et réaliser dans un cadre pluridisciplinaire

Exemple sur l'Académie

Une pédagogie de projet sur deux ans, mobilisant co-enseignement et **co-évaluation**

Un caractère pluridisciplinaire mobilisant **l'enseignement professionnel de spécialité et une ou d'autres disciplines** en fonction du projet de réalisation travaillé (LV, Arts appliqués et culture artistique, HG, EG, PSE, EPS...)



Le chef-d'œuvre est une démarche de réalisation très concrète qui s'appuie sur les compétences transversales et professionnelles travaillées dans sa spécialité par l'élève ou l'apprenti.

*L'expression orale est identifiée comme un marqueur social (donc professionnel) et culturel, elle est travaillée par l'enseignement général et l'enseignement professionnel que la TVP tend à rapprocher davantage sur cette problématique spécifique (co-intervention et co-évaluation).*

*Cet oral du CO est bien dans la continuité de l'épreuve de soutenance orale du DNB.*

F. COULPIER, IEN ET STI et Ch. ENGLEBERT, IEN ET SBSSA - 21 novembre 2022

<https://brio.education.gouv.fr/>



ACADÉMIE  
DE LILLE

*Liberté  
Égalité  
Fraternité*

## LE CAP en 1-2-3 ans

La préparation du CAP en deux ans **est la règle**.

**Par dérogation**, il peut être préparé en un ou trois ans en fonction des profils et des besoins particuliers des élèves

Sur proposition de **l'équipe pédagogique** et après dialogue **avec l'élève ou sa famille** (s'il est mineur).

Décision de positionnement obligatoirement prise **par le recteur**.

### Scénario de **la répartition**

Objectif : **soulager** l'effort de l'élève en le **répartissant** sur 3 ans.

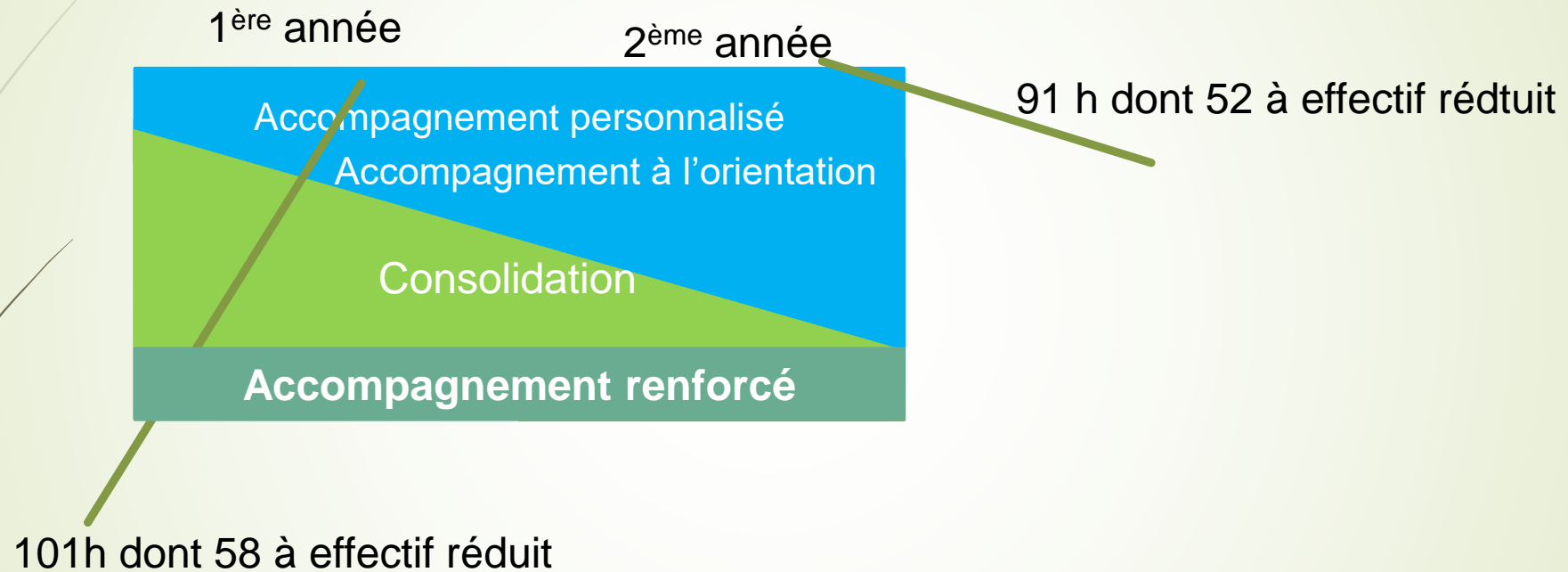
### Scénario de **l'étirement**

Objectif : **Prendre le temps** de revenir sur des acquis fragiles pour les **conforter**.

- Depuis le parcours personnalisé ... dans le cadre du parcours avenir
  - **Chaque élève doit pouvoir construire le parcours personnalisé qui répond le mieux à ses besoins et à ses aspirations.**
  - **Pour l'y aider, sont mis en œuvre :**
    - **des enseignements de consolidation;**
    - **un accompagnement personnalisé**
    - **et une préparation aux différents choix d'orientation**

# Un accompagnement mieux adapté

Au cours du cycle, la part des trois volets de l'accompagnement doit pouvoir évoluer



Exemple du cycle préparant au CAP

# Accompagnement renforcé



  
**ACADÉMIE  
DE LILLE**

*Liberté  
Égalité  
Fraternité*

**Accompagnement  
comportant 3 axes:**

**CONSOLIDATION  
DES ACQUIS**

**ACCOMPAGNEMENT  
PERSONNALISÉ**

**PRÉPARATION AU  
CHOIX  
D'ORIENTATION**

**Pilotage dans le cadre d'un projet pédagogique d'équipe**

**Mise en place  
après une  
période  
d'accueil et  
de diagnostic**

**Création de  
groupes de  
besoin ou de  
groupes de  
compétences  
évolutifs dans  
le temps**

**Alignement  
en barrettes  
pour renforcer  
le travail  
commun des  
équipes**

**Un enseignant  
chargé de la  
coordination  
des dispositifs  
pour gagner  
en lisibilité**



# Consolidation des acquis



**ACADÉMIE  
DE LILLE**

*Liberté  
Égalité  
Fraternité*

**Le module  
d'accompagnement  
Renforcé :  
en mathématiques  
et en français**



**CONSOLIDATION  
DES ACQUIS**

**Repérer les manques et préciser les acquis de fin de cycle 4**

**Tests de  
positionnement en  
première année en  
français et en  
mathématiques**

**Entretiens**

**Dossier individuel de  
l'élève LSU**

**Organiser la  
consolidation des  
acquis**

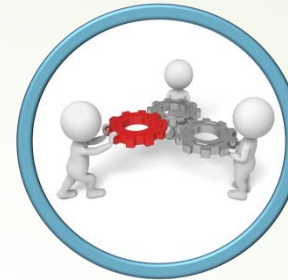
**Faire le point sur le  
projet de l'élève,  
établir une relation de  
confiance**

# Accompagnement personnalisé

**ACADÉMIE  
DE LILLE**

*Liberté  
Égalité  
Fraternité*

**Accompagnement  
personnalisé :**



**ACCOMPAGNEMENT  
PERSONNALISÉ**

**APPRENDRE À APPRENDRE**

**Capacités à mobiliser  
les ressources  
nécessaires pour  
réaliser une tâche  
complexe ou un  
projet**

**Capacité à mettre en  
œuvre les voies et les  
moyens pour traiter les  
ressources**

**Mise en place  
d'attitudes qui  
favorisent les  
apprentissages**

**Comprendre des  
consignes, prendre  
des notes, organiser  
sa démarche**

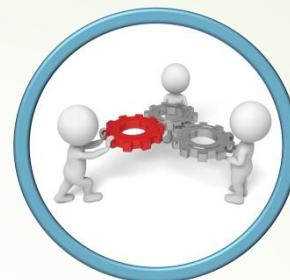
**Rigueur,  
concentration,  
planification  
stratégique, créativité,  
adaptabilité**

# Préparation au choix d'orientation

**ACADÉMIE  
DE LILLE**

*Liberté  
Égalité  
Fraternité*

**Le module  
Choix d'orientation**



**CONSOLIDATION  
DES ACQUIS**

**ACCOMPAGNEMENT  
PERSONNALISÉ**

**PRÉPARATION AU  
CHOIX  
D'ORIENTATION**

**OBJECTIFS**

**Stimuler la  
réflexion**  
des élèves  
sur leur  
projet  
scolaire et  
professionnel

**Personnaliser  
l'accompagnement**  
des élèves et  
**favoriser une  
construction  
progressive des  
projets  
d'orientation des  
lycéens**

Assurer une  
meilleure  
**continuité  
avec  
l'enseignement  
supérieur**

**Donner  
davantage de  
cohérence à la  
mobilisation de  
tous les acteurs**  
de l'éducation  
et de  
l'enseignement  
supérieur en  
faveur de  
l'accompagnement à  
l'orientation

# Sécurisation des parcours



**ACADÉMIE  
DE LILLE**

*Liberté  
Égalité  
Fraternité*

- Par des relations entretenus avec les LP, avec les PLP, avec les coordonnateurs ULIS, les RIPREE, les DDF
- Par les stages des élèves pour la découverte des champs professionnels
- Par des immersions
- Par des rencontres avec les pairs
- .....

# Rappels sur la découverte professionnelle en SEGPA



ACADÉMIE  
DE LILLE

Liberté  
Égalité  
Fraternité

Arrêté du 21-10-2015

- Article 2 - Les élèves des classes de quatrième et de troisième des sections d'enseignement général et professionnel adapté bénéficient d'un **enseignement de complément de découverte professionnelle** afin de développer les compétences qui leur seront utiles pour une formation professionnelle ultérieure.
- 6h en classe de quatrième + 12 h en classe de troisième

Circulaire 2015-176 du 28 octobre 2015

- **À partir de la classe de quatrième**, des stages en milieu professionnel participant à la découverte des activités professionnelles et des métiers, à l'acquisition d'attitudes sociales et professionnelles ainsi qu'à l'appréhension à un niveau adapté de connaissances techniques.
- 2 stages d'initiation en classe de quatrième d'une semaine chacun organisés dans deux champs (ou deux domaines) différents.
  - *Découverte de milieux professionnels par les élèves afin de développer leurs goûts et leurs aptitudes..*
- 2 Stages d'application en classe de troisième: voire un troisième stage de deux semaines (max), envisageable en fin d'année scolaire,
  - *Articulation entre les compétences acquises dans l'établissement scolaire et les langages techniques et les pratiques du monde professionnel.*

# Stratégie



**ACADÉMIE  
DE LILLE**

*Liberté  
Égalité  
Fraternité*

- Par des relations entretenus avec les LP, avec les PLP, avec les coordonnateurs ULIS, les RIPREE, les DDF
- Par les stages des élèves pour la découverte des champs professionnels
- Par des immersions
- Par des rencontres avec les pairs
- .....

**C'est une réflexion de l'équipe pédagogique pour une formation donnée dans un contexte local donné.**

**Elle organise autour de contextes et de situations professionnels :**

- **Le développement des compétences visées par le référentiel,**
- **L'apprentissage des techniques professionnelles,**
- **Les connaissances scientifiques et technologiques.**

**Elle prend en compte :**

- **Les PFMP (avec des objectifs et des compétences ciblées pour chacune des périodes),**
- **La planification des CCF (cf définition des épreuves),**
- **Les projets mis en œuvre par l'équipe pédagogique.**

## Stratégie globale de formation: une démarche qui repose sur :

- Cohérence et sens donné aux enseignements professionnels,
- Ancrage des enseignements dans une dynamique de partenariat avec le milieu professionnel,
- Motivation de l'élève, développement d'une posture professionnelle
- Eviter un apport des connaissances par « mille-feuilles »,
- Mieux appréhender le référentiel dans sa totalité, développer l'ensemble des compétences.

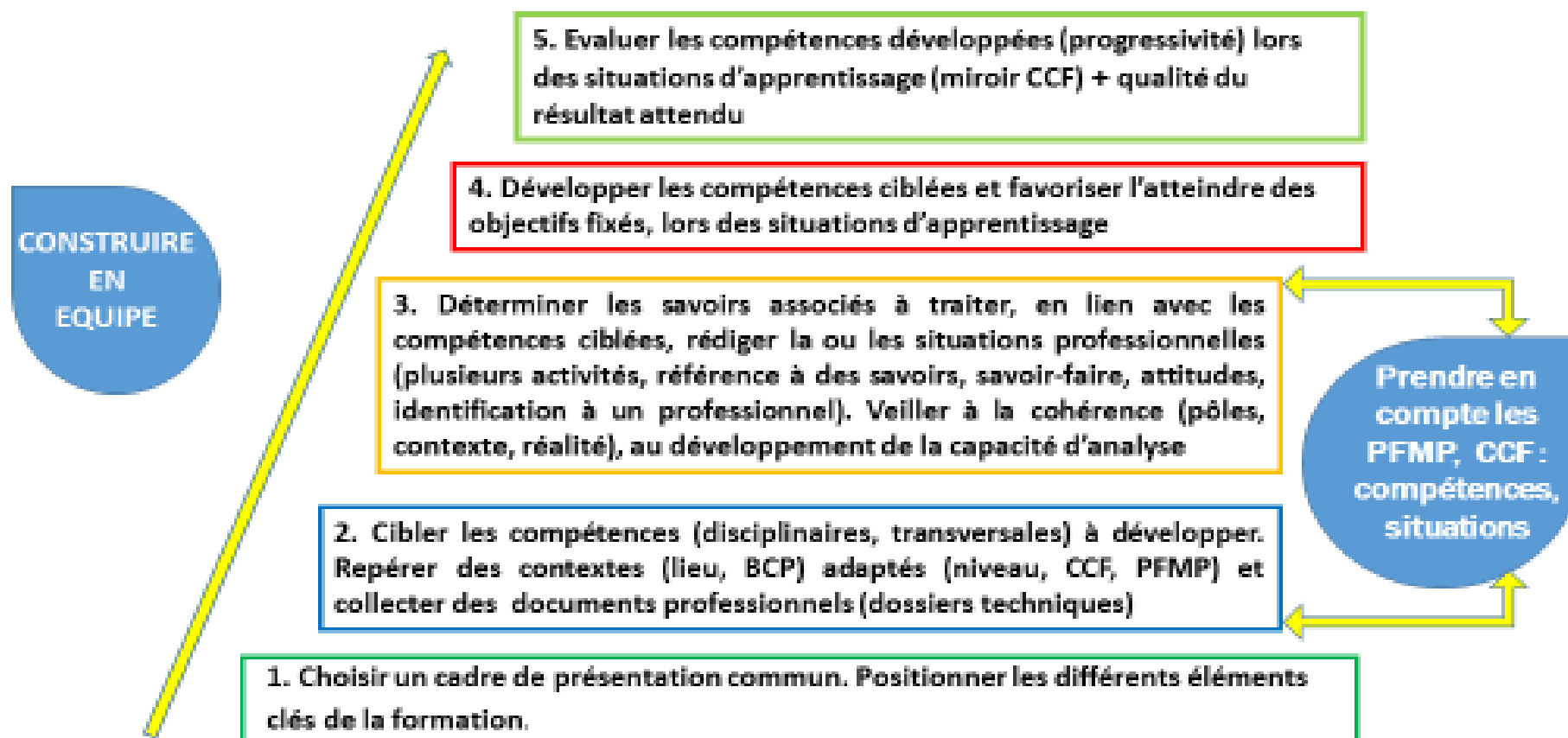


Stratégie globale de formation: une démarche qui suppose:

## Contextes et situations professionnels

- Choisir des contextes professionnels significatifs du diplôme visé,
  - Identifier des situations professionnelles caractéristiques du métiers,
  - Concevoir des séquences dont le contenu est cohérent avec le contexte et la situation professionnels choisis,
  - Articuler les techniques professionnelles et les savoirs associés.
- 
- Travail en équipe indispensable,
  - Veille technologique et scientifique,
  - Appui sur les partenariats avec le secteur professionnel (utilisation notamment des supports professionnels).

## Comment construire une stratégie globale formation



# Stratégie globale de formation et les PFMP:

## DEFINITION

*« Les périodes de formation en milieu professionnel (...) correspondent à des périodes temporaires de mise en situation en milieu professionnel au cours desquelles l'élève (...)*

- acquiert des compétences professionnelles*
- met en œuvre les acquis de sa formation en vue de l'obtention d'un diplôme ou d'une certification et de favoriser son insertion professionnelle.*

*Le stagiaire se voit confier une ou des missions conformes au projet pédagogique défini par son établissement d'enseignement et approuvées par l'organisme d'accueil. »*

Source : article L. 124-1 du code de l'éducation

# Stratégie globale de formation et les PFMP:

MISE EN ŒUVRE - INCONTOURNABLE

En s'appuyant sur la circulaire n° 2016-053 du 29 mars 2016 et au BOEN n° 13 du 31 mars 2016

- Dans le respect des référentiels de formation
- En s'intégrant dans la stratégie globale de formation
- En équipe pédagogique, avec les coordonnateur ULIS et sous couvert du DDFPT
- Au cours de la semaine d'intégration : découverte du secteur professionnel, (intervention de professionnels, visite de structures d'accueils potentielles...), préparation à la recherche de PFMP (CV, lettre de motivation, présentation orale, prise de contact...).

Stratégie globale de formation: une démarche qui suppose:

MISE EN ŒUVRE - AVANT

Phase déterminante pour la qualité de la PFMP, une activité spécifique conduite avec les élèves et par un dialogue avec les entreprises d'accueil :

- **Recherche des structures d'accueil** : responsabilité de l'équipe pédagogique, coordonnée par DDFPT et avec la participation des élèves (préparés et en lien avec le projet professionnel de chacun des élèves)
- **Préparation de la convention, accompagnée de l'annexe pédagogique** : moment d'élaboration d'un cadre individualisé
  - \* Détermination des activités ou tâches selon objectifs et compétences à développer, à acquérir, des modalités d'accompagnement et de suivi de l'élève,
  - \* par le/la professeur(e) référent(e) et avec le tuteur/la tutrice,
  - \* indication des conditions d'évaluation formative et certificative.
- Possibilité de visite préalable, organisée par l'enseignant(e) référent(e)

**Préparation de l'élève** , (1<sup>ère</sup> période et autres !)

- Accompagnement par « l'enseignant référent »
- Visites de suivi par des enseignants de l'équipe pédagogique (général et professionnel) : affiner, recadrer ...
- Visites d'évaluation formatives et/ou certificatives = bilan réalisé avec le tuteur et l'élève (documents supports : livret de stage, grille d'évaluation, carnet de bord...)
- En binôme notamment pour les enseignants débutants

- **Restitution des expériences vécues par l'élève** : organisation de la structure d'accueil, les activités réalisées, les ressentis, les nouvelles techniques mises en œuvre...
- Valorisation et exploitation du vécu en entreprise selon les manières choisies par **l'équipe pédagogique** (présentation orale, jeu de rôles, questionnaire d'explicitation, etc.) et en associant **les entreprises d'accueil**.
- **Retour d'expérience aux structures d'accueil** souhaitable pour valorisation des apports à la formation de l'élève et renforcement du lien partenarial.
- **Evaluation de la qualité de l'accueil** par l'élève en vertu de l'article L. 124-4 du code de l'éducation = Outil de connaissance des ajustements du cadre relationnel/ milieu professionnel !



# Et l'évaluation !

D'après la définition du Larousse, « **l'évaluation est l'action d'évaluer, de déterminer la valeur de quelque chose...** »

L'évaluation est là pour **vérifier que les objectifs fixés, les compétences et les différents savoir visés sont atteints**. Elle doit être menée tout au long de l'année scolaire et elle peut avoir plusieurs formes : **diagnostique, formative, sommative ou certificative** (en vue de la délivrance d'un diplôme).

**Le Contrôle en Cours de Formation (CCF) est une modalité de l'évaluation certificative.**

**Le CCF s'intègre naturellement dans le processus de formation.** L'enseignant en l'équipe réalise la situation d'évaluation, évalue ses élèves en association avec des professionnels.

Des consignes et des grilles d'évaluation académiques viennent compléter la réglementation des diplômes.





## Le travail en équipe

### Le travail en équipe concourt à

- un engagement et une confiance partagés pour la réussite de tous les élèves,
- une construction d'un enseignement cohérent, structuré et formalisé par le biais d'une stratégie globale de formation,
- un repérage et la mobilisation de leviers pour faire progresser les élèves,
- un développement professionnel de chacun,
- une levée des obstacles et difficultés rencontrés,
- une émergence et un développement de démarches innovantes,
- une mise en œuvre partagée d'actions partenariales en lien avec le monde professionnel.



# Et encore

[https://eduscol.education.fr/821/decouverte-du-monde-professionnel/2022\\_depliant\\_troisieme.pdf](https://eduscol.education.fr/821/decouverte-du-monde-professionnel/2022_depliant_troisieme.pdf)

<https://www.nouvelle-voiepro.fr/>

<https://idee.region-academique-hauts-de-france.fr/nos-actions/>

[AP\\_cat\\_LP\\_092022\\_OK.pdf](#)

<https://www.ih2ef.gouv.fr/pause-concept-sorienter-quest-ce-que-cest-approche-par-competences-3662>

<https://view.genial.ly/6379be528460fb0017c4cf33/presentation-academic-presentation-ii>

<https://www.education.gouv.fr/media/118637/download>

<https://www.education.gouv.fr/installation-des-groupes-de-travail-pour-une-reforme-des-lycees-professionnels-343259>

<https://www.education.gouv.fr/reussir-au-lycee/exprimer-ses-talents-avec-le-chef-d'oeuvre-324401>