

## VOTRE PROCHE A BESOIN DE VOUS. ET VOUS, DE QUOI AVEZ-VOUS BESOIN ?

Accompagner et soutenir une Personne en situation de handicap demande du temps et de l'énergie. Cette situation peut parfois être difficile et source d'épuisement, physique ou mental. Il est crucial pour sa santé d'aidant, de s'accorder un temps de répit, un temps pour soi...



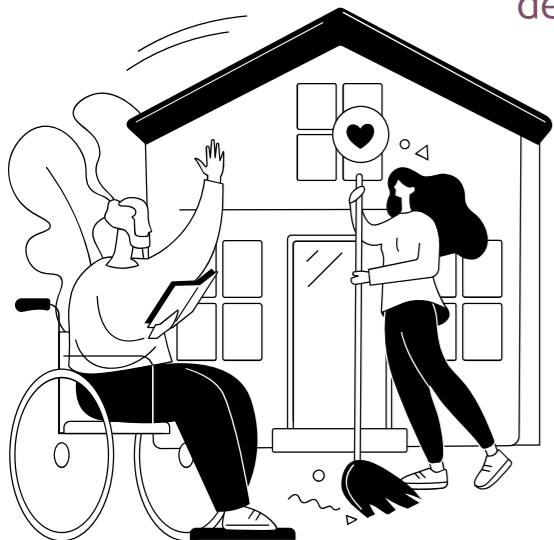
### QU'EST-CE QU'ÊTRE UN AIDANT ?

Un aidant est une personne qui accompagne un proche en perte d'autonomie, du fait de son handicap, pour les activités de la vie quotidienne. L'aidant peut être un conjoint, un enfant, un parent, un proche de la famille ou de l'entourage.

**54%** des aidants ignorent qu'ils le sont\*

**53%** des aidants se sentent mal informés\*

**75%** des aidants déclarent fatigue et stress du fait de leur rôle d'aidant\*



\* Sources :

- 1) Fondation April - Institut BVA - Baromètre des aidants 2019, octobre 2019
- 2) IPSOS-Macif, Enquête nationale aidants, février 2020
- 3) La Carac, Enquête «Argent et entraide familiale : où sont les français», avril 2017

### HORAIRES

Du lundi au vendredi

de 9h à 12h30  
et de 13h15 à 17h

### OÙ NOUS JOINDRE :



03 21 20 00 66  
- Ligne directe -



plateformeemaa@apei-henin.com



Apei d'Hénin-Carvin  
Résidence les Charmes,  
Boulevard Jean Moulin - BP 174  
62253 HÉNIN-BEAUMONT

Suivez-nous sur    
[www.apei-henin.com](http://www.apei-henin.com)

MEMBRE DE :  
[www.soutenirlesaidants.com](http://www.soutenirlesaidants.com)

UN DISPOSITIF FINANÇÉ PAR :



PLATEFORME  
D'ACCOMPAGNEMENT  
ET DE RÉPIT



Pour les familles et proches  
aidants d'enfants ou  
d'adultes en situation de  
handicap

*Être soutenu pour  
mieux soutenir !*



# LES MISSIONS

## DE LA PLATEFORME EMAA

Au sein de la plateforme EMAA, nous accompagnons toute famille ou proche aidant d'une Personne en situation de handicap, quelque soit le type de handicap, dans les différentes solutions de répit qui existent et qui correspondent le mieux à sa situation.

### L'ACCÈS AUX DROITS

Par téléphone, par mail ou lors d'une rencontre, un professionnel vous accompagne sur les aides, les mesures de protection, le patrimoine...

### L'ACCÈS AU RÉPIT ET L'ACCOMPAGNEMENT AUX VACANCES

Aide au projet vacances, mise en relation avec des centres de vacances accessibles aux Personnes en situation de handicap, accueil temporaire, relayage à domicile...

### LE SOUTIEN PSYCHOLOGIQUE

Lors d'entretiens individuels au sein de la plateforme ou à domicile, via des groupes de paroles ou des temps conviviaux collectifs...

### L'ACCOMPAGNEMENT À LA VIE SOCIALE

Proposer, au niveau du territoire, des sorties culturelles, des pratiques sportives adaptées à tous niveaux, des ateliers de loisirs créatifs...

### PRÉVENTION ET ACCÈS À LA SANTÉ

Guider et orienter les aidants dans les différents parcours de soins, favoriser et accompagner les bilans de santé par le biais des professionnels et acteurs du secteur...

### ACTIVITÉS ET ATELIERS PROPOSÉS

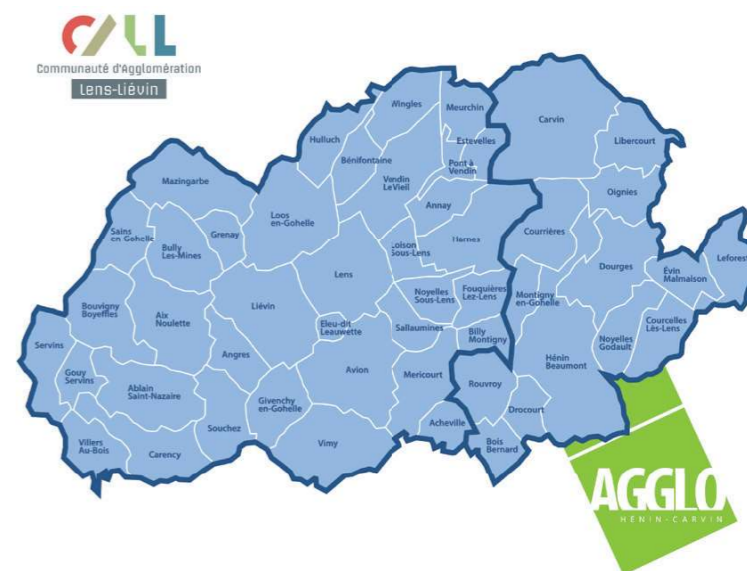


À destination des aidants, ou en binôme aidant/aidé. **Contactez-nous** pour connaître le planning ou retrouvez-nous sur **nos réseaux sociaux** !



### TERRITOIRE D'INTERVENTION

Installée à Hénin-Beaumont, la plateforme EMAA couvre à elle seule, la totalité des Communautés d'Agglomération d'Hénin-Carvin et de Lens-Liévin.



### UNE ÉQUIPE À L'ÉCOUTE

L'équipe est composée d'une coordinatrice, d'une assistante sociale, d'une psychologue, d'une infirmière cadre de santé et d'une éducatrice spécialisée.

