



**ACADÉMIE
DE LILLE**

*Liberté
Égalité
Fraternité*

La transformation de la voie professionnelle



**ACADÉMIE
DE LILLE**

*Liberté
Égalité
Fraternité*

La liaison Collège-LP : sécuriser le parcours de l'élève

- les enjeux de la TVP
- le CAP en 1-2-3 ans
- les nouvelles modalités pédagogiques mises en place dans le cadre de la TVP



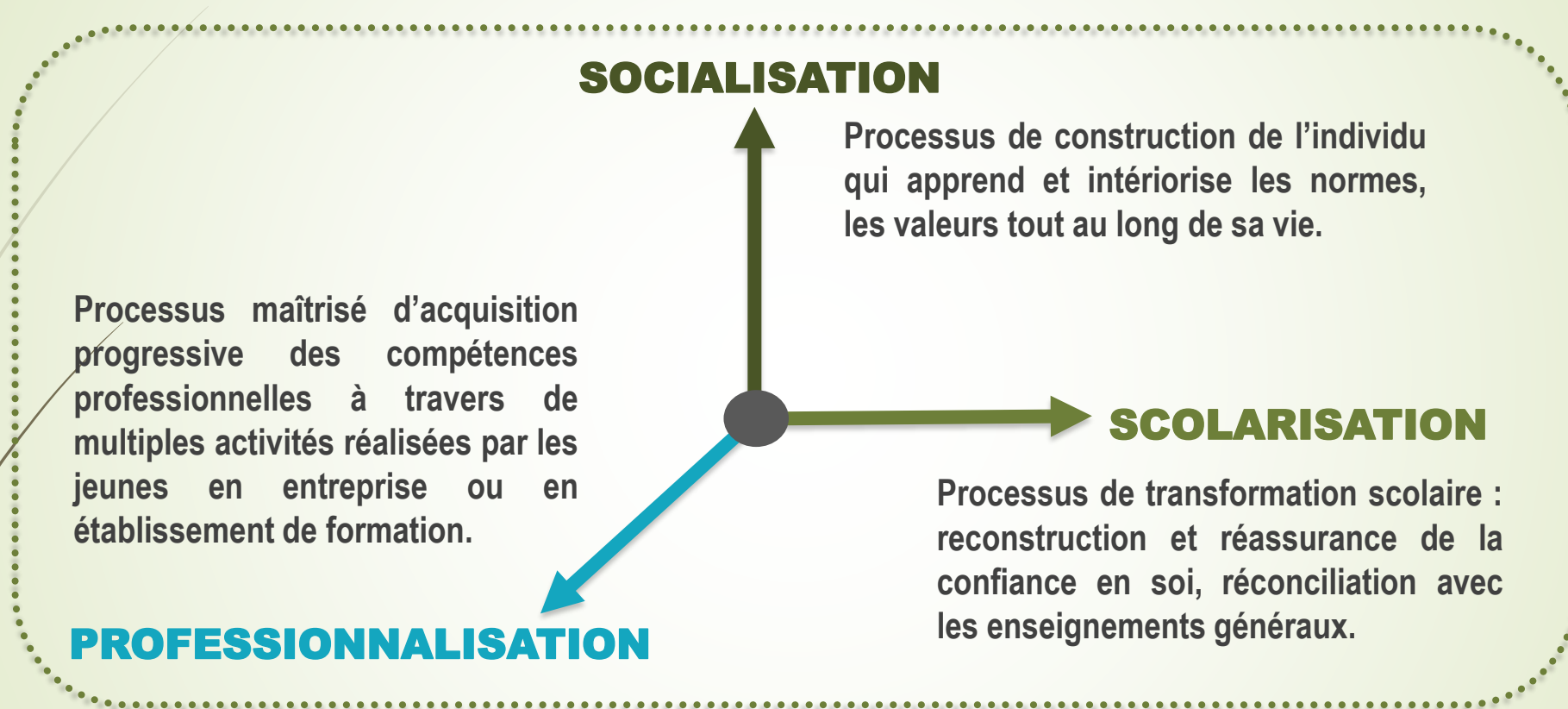
**ACADÉMIE
DE LILLE**

*Liberté
Égalité
Fraternité*

La voie professionnelle se veut une **voie d'excellence**, fruit d'une **orientation choisie**.

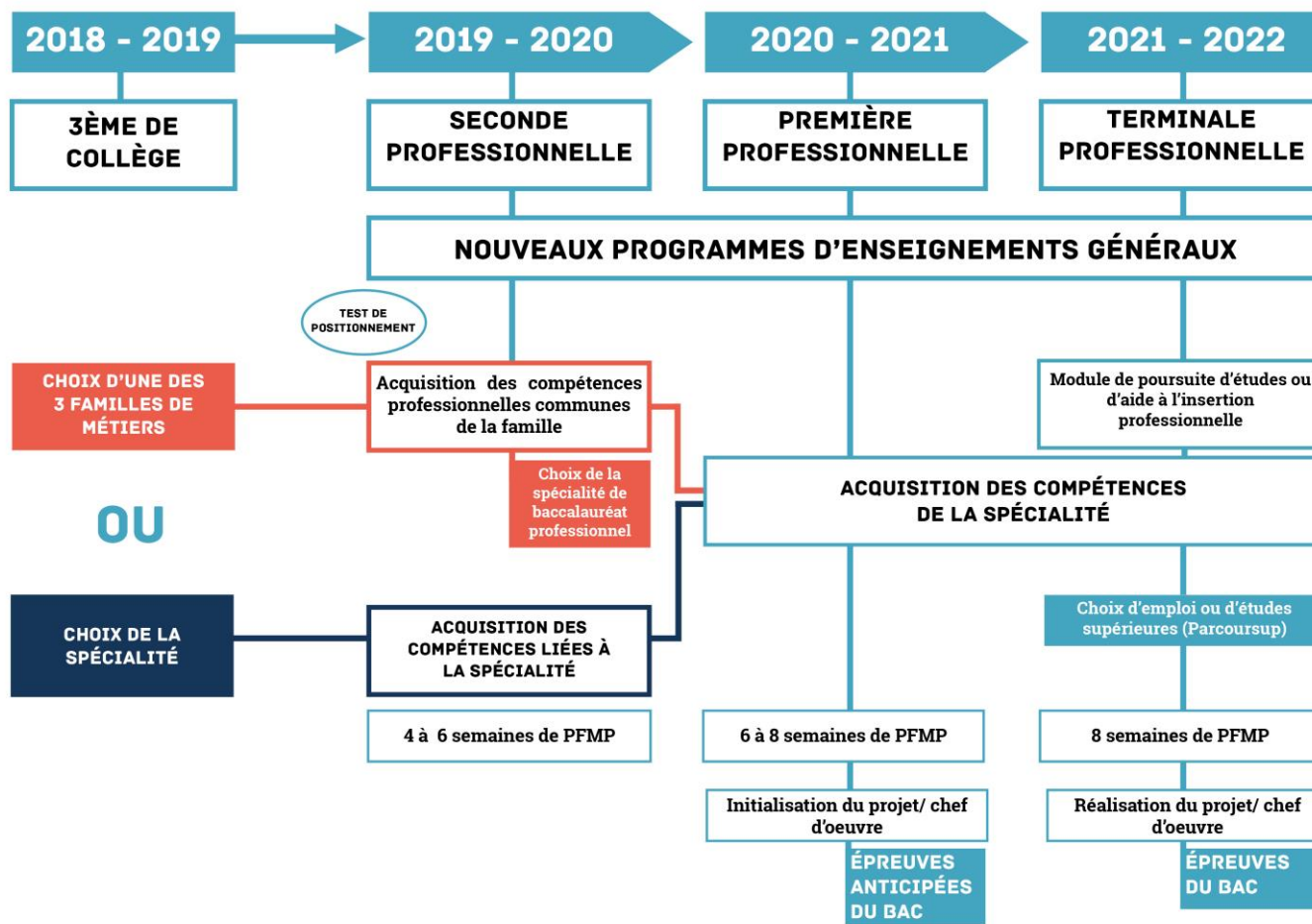
Elle permet la **consolidation des acquis** et une **insertion professionnelle réussie** dans une logique de **parcours individualisé**

Le contexte TVP



Le projet éducatif pour chaque élève de LP en 3 dimensions

PARCOURS D'UN ÉLÈVE ENTRANT EN BACCALAURÉAT PROFESSIONNEL EN 2019



- Une orientation plus progressive et une meilleure information sur les métiers

Consolider, accompagner et aider à l'insertion professionnelle ou la poursuite d'études

En troisième

Prépa-métiers

Stages de découverte possibles dès 14 ans

En CAP

1, 2 ou 3 ans pour se former

Des parcours adaptés dans leurs durées et dans leurs modalités aux besoins des jeunes et aux attentes des professionnels

En BAC PRO

Le maintien d'une professionnalisation dès l'entrée du cycle

Une classe de seconde organisée par familles de métiers pour une majorité de spécialités

Un renforcement de l'information sur les métiers par les acteurs internes et externes (nouvelles compétences dévolues aux régions dans le cadre de la loi pour la liberté de choisir son avenir professionnel)



**ACADÉMIE
DE LILLE**

*Liberté
Égalité
Fraternité*

**Nouvelles grilles
horaires**

Mobilités internationales

**Renforcement de l'usage
du numérique**

3ème prépa métiers

**Renforcement de
l'apprentissage en
établissement et mixité
des publics**

Tests de positionnement

**LES DISPOSITIFS
DE LA
TRANSFORMATION
DE LA VOIE
PROFESSIONNELLE**

**Parcours CAP (en 1,
2 ou 3 ans)**

**Réalisation d'un chef
d'œuvre**

**Modules
d'accompagnement
et de consolidation
des acquis.
Préparation à
l'insertion
professionnelle ;
préparation à la
poursuite d'études**

Familles de métiers

Co-intervention



**ACADÉMIE
DE LILLE**

*Liberté
Égalité
Fraternité*

**VOLUME HORAIRE DE RÉFÉRENCE (*) CORRESPONDANT À UNE DURÉE
DE 84 SEMAINES D'ENSEIGNEMENT, 22 SEMAINES DE PFMP ET 2 SEMAINES D'EXAMEN**

	Seconde professionnelle	Première professionnelle	Terminale professionnelle	Total sur 3 ans
ENSEIGNEMENTS PROFESSIONNELS	450	420	390	1 260
Enseignement professionnel	330	266	260	856
Enseignements professionnels et français en co-intervention (a)	30	28	13	71
Enseignements professionnels et mathématiques-sciences en co-intervention (a)	30	14	13	57
Réalisation d'un chef d'œuvre	-	56	52	108
Prévention-santé-environnement	30	28	26	84
Economie-gestion ou économie-droit (selon la spécialité)	30	28	26	84

ENSEIGNEMENTS GÉNÉRAUX	360	336	299	995
Français, histoire-géographie et enseignement moral et civique	105	84	78	267
Mathématiques	45	56	39	140
Langue vivante A	60	56	52	168
Physique - chimie ou langue vivante B (selon la spécialité)	45	42	39	126
Arts appliqués et culture artistique	30	28	26	84
Education physique et sportive	75	70	65	210

CONSOLIDATION, ACCOMPAGNEMENT PERSONNALISÉ ET ACCOMPAGNEMENT AU CHOIX D'ORIENTATION (b) (c)	90	84	91	265
--	-----------	-----------	-----------	------------

TOTAL DES HEURES	900	840	780	2 520
-------------------------	------------	------------	------------	--------------

PÉRIODE DE FORMATION EN MILIEU PROFESSIONNEL	4 à 6 semaines	6 à 8 semaines	8 semaines	18 à 22 semaines
---	----------------	----------------	------------	-----------------------------

(a) la dotation horaire professeur est égale au double du volume horaire élève.

(b) y compris les heures dédiées à la consolidation des acquis des élèves en fonction de leurs besoins à l'issue d'un positionnement en début de classe de seconde.

(c) en terminale : insertion professionnelle (préparation à l'emploi : recherche, CV, entretiens etc.) ou poursuite d'études (renforcement méthodologique etc.)

(*) Volume horaire élève identique quelle que soit la spécialité (2 520 h).

F COULPIER IEN ET STI et Ch ENGLEBERT IEN ET SBSSA - REUNION 7 Sept 2021

Nouvelle grille horaire en Bac Pro



**ACADÉMIE
DE LILLE**

*Liberté
Égalité
Fraternité*

ANNEXE

VOLUME HORAIRE DE RÉFÉRENCE (*) CORRESPONDANT À UNE DURÉE DE 55 SEMAINES D'ENSEIGNEMENT,
14 SEMAINES DE PFMP ET 3 SEMAINES D'EXAMEN

	PREMIÈRE ANNÉE			DEUXIÈME ANNÉE			TOTAL SUR 2 ANS
	Total	Dont en classe entière	Dont en groupe à effectif réduit (a)	Total	Dont en classe entière	Dont en groupe à effectif réduit (a)	
ENSEIGNEMENTS PROFESSIONNELS	551			494			1 045
Enseignement professionnel	333,5	58	275,5	312	52	260	645,5
Enseignement professionnel et français en co-intervention (b)	43,5	43,5	0	39	39	0	82,5
Enseignement professionnel et mathématiques en co-intervention (b)	43,5	43,5	0	39	39	0	82,5
Réalisation d'un chef d'œuvre (c)	87			78			165
Prévention-santé-environnement	43,5	0	43,5	26	0	26	69,5
ENSEIGNEMENTS GÉNÉRAUX	246,5			221			467,5
Français, histoire-géographie	43,5	14,5	29	39	13	26	82,5
Enseignement moral et civique	14,5	0	14,5	13	0	13	27,5
Mathématiques - Physique-chimie	43,5	14,5	29	39	13	26	82,5
Langue vivante	43,5	14,5	29	39	13	26	82,5
Arts appliqués et culture artistique	29	14,5	14,5	26	13	13	55
Éducation physique et sportive	72,5	72,5	0	65	65	0	137,5
CONSOLIDATION, ACCOMPAGNEMENT PERSONNALISÉ ET ACCOMPAGNEMENT AU CHOIX D'ORIENTATION	101,5	43,5 (d)	58	91	39	52	192,5
TOTAL	899			806			1705
PÉRIODE DE FORMATION EN MILIEU PROFESSIONNEL	6 à 7 semaines			6 à 7 semaines			12 à 14 semaines

(a) Horaire donnant droit au doublement de la dotation horaire professeur lorsque le seuil d'effectifs est atteint.

(b) La dotation horaire professeur est égale au double du volume horaire élève.

(c) Horaire donnant droit au dédoublement de la dotation horaire professeur sans condition de seuil.

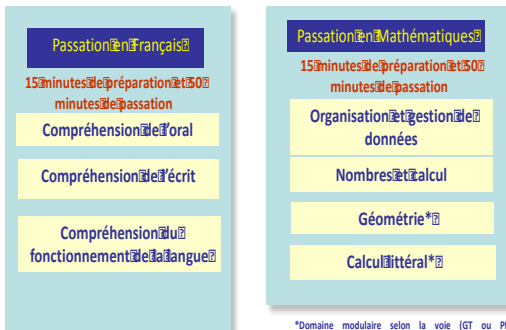
(d) Dédoublements possibles en fonction des besoins des élèves.

(*) Volume horaire élève identique quelle que soit la spécialité (1705 h).

Des tests de positionnement en entrée de cycle pour une consolidation accrue

Test de positionnement à l'entrée de la seconde professionnelle et de la première année de CAP <http://eduscol.education.fr/cid132886/tests-de-positionnement-de-debut-de-seconde-des-outils-pour-les-enseignants.html>

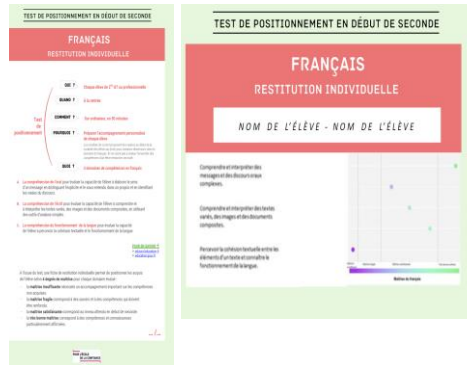
Architecture du test de positionnement



Un dispositif adaptatif dans la majorité des domaines évalués : en fonction de leurs résultats aux exercices d'orientation, les élèves sont dirigés vers des exercices adaptés à leur degré de maîtrise.



Restitutions individuelles des résultats



RESTITUTION par classe

Affichage des résultats de la restitution par classe permet de répartir les élèves par domaines à insérer dans les compétences à différents niveaux de maîtrise. Les groupes de maîtrise insuffisante et fragile nécessitent un accompagnement personnalisé dans les domaines à compétences évalués.

TEST DE POSITIONNEMENT EN DÉBUT DE SECONDE		Résultats par classe		
DOMAINE MATHEMATIQUES				
CLASSE	Date de mise à jour	Maîtrise insuffisante	Maîtrise fragile	Maîtrise satisfaisante / Très bonne / Maîtrise
2 nd	Nombre d'élèves évalués			
Organisation et gestion de données	Interpréter des données			
représenter des données	Représenter des données			
problèmes de proportionnalité	Comprendre et utiliser la notion de fonction			
Nombres et calcul	Utiliser les nombres pour comparer, calculer et résoudre des problèmes			
Comprendre et utiliser la notion de fonction				
Géométrie et raisonnement	Représenter l'espace			
Utiliser les notions de géométrie plane pour démontrer				
Expressions algébriques	Développer et factoriser des expressions algébriques			
Utiliser les calculs pour prouver un résultat				

Des résultats à exploiter dans le cadre d'un horaire dédié à la consolidation

La co-intervention

Selon des situations proposées, elle se déroule en classe ou sur les plateaux techniques.

1. Enseignement en tandem	2. L'un enseigne, l'autre aide	3. Les deux aident	4. L'un enseigne, l'autre observe	5. Enseignement en ateliers	6. Enseignement avec groupe différencié	7. Enseignement parallèle

Chaque jeune doit y trouver un intérêt à approfondir dans chacune des disciplines.

Par un travail d'équipe en amont, pour garantir que les enseignements croisés trouvent un bénéfice au regard des objectifs en termes de connaissances comme de compétences.

Un chef d'œuvre à mener et réaliser dans un cadre pluridisciplinaire

Une pédagogie de projet sur deux ans, mobilisant co-enseignement et **co-évaluation**

Un caractère pluridisciplinaire mobilisant l'enseignement professionnel de spécialité et une ou d'autres disciplines en fonction du projet de réalisation travaillé (LV, Arts appliquées et culture artistique, HG, EG, PSE, EPS...)

« Les valises du souvenir » : des élèves d'un CFA de la Sarthe dans le cadre d'un projet autour de *Mémoires et histoire : la Shoah*.



Le chef-d'œuvre est une démarche de réalisation très concrète qui s'appuie sur les compétences transversales et professionnelles travaillées dans sa spécialité par l'élève ou l'apprenti.

L'expression orale est identifiée comme un marqueur social (donc professionnel) et culturel, elle est travaillée par l'enseignement général et l'enseignement professionnel que la TVP tend à rapprocher davantage sur cette problématique spécifique (co-intervention et co-évaluation).

Cet oral du CO est bien dans la continuité de l'épreuve de soutenance orale du DNB.

F. COULPIER, IEN ET STI et Ch. ENGLEBERT, IEN ET SBSSA - REUNION 7 Sept 2021

<https://brio.education.gouv.fr/>



**ACADÉMIE
DE LILLE**

*Liberté
Égalité
Fraternité*

LE CAP en 1-2-3 ans

La préparation du CAP en deux ans **est la règle**.

Par dérogation, il peut être préparé en un ou trois ans en fonction des profils et des besoins particuliers des élèves

Sur proposition de **l'équipe pédagogique** et après dialogue **avec l'élève ou sa famille** (s'il est mineur).

Décision de positionnement obligatoirement prise **par le recteur**.

Scénario de la répartition

- Objectif : soulager l'effort de l'élève en le répartissant sur 3 ans.
 - Profil d'élèves : fragiles sur le plan cognitif mais scolaires.

Scénario de l'étirement

- Objectif : Prendre le temps de revenir sur des acquis fragiles pour les conforter.
 - Profil d'élèves : Fragiles sur le plan cognitif mais scolaires et qui ont besoin de régularité



ACADÉMIE
DE LILLE

*Liberté
Égalité
Fraternité*

- Depuis le parcours personnalisé ... dans le cadre du parcours avenir
- **Chaque élève doit pouvoir construire le parcours personnalisé qui répond le mieux à ses besoins et à ses aspirations. Pour l'y aider, sont mises en œuvre :**
- **des enseignements de consolidation;**
- **un accompagnement personnalisé**
- **et une préparation aux différents choix d'orientation**

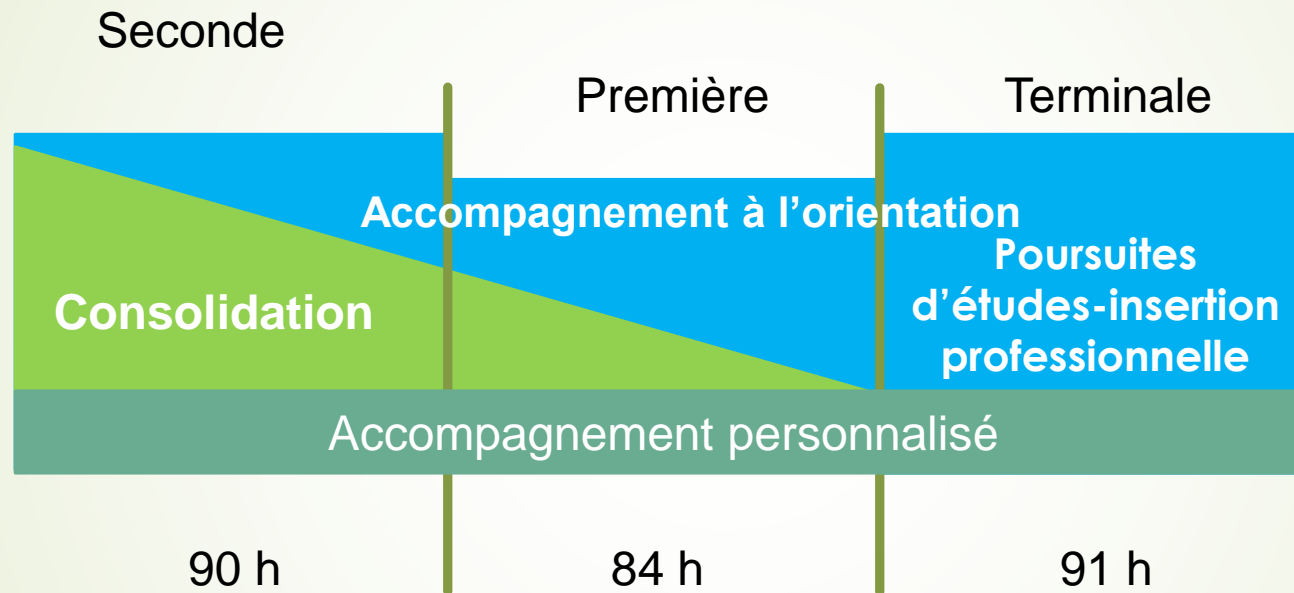
Un accompagnement mieux adapté

Au cours du cycle, la part des trois volets de l'accompagnement doit pouvoir évoluer



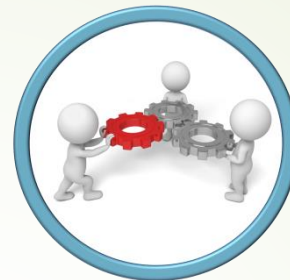
**ACADÉMIE
DE LILLE**

*Liberté
Égalité
Fraternité*



Exemple du cycle préparant au baccalauréat professionnel

Accompagnement renforcé



**CONSOLIDATION
DES ACQUIS**

**ACCOMPAGNEMENT
PERSONNALISÉ**

**PRÉPARATION AU
CHOIX
D'ORIENTATION**

**Accompagnement
comportant 3 axes:**

Pilotage dans le cadre d'un projet pédagogique d'équipe

**Mise en place
après une
période
d'accueil et
de diagnostic**

**Création de
groupes de
besoin ou de
groupes de
compétences
évolutifs dans
le temps**

**Alignement
en barrettes
pour renforcer
le travail
commun des
équipes**

**Un enseignant
chargé de la
coordination
des dispositifs
pour gagner
en lisibilité**



**ACADÉMIE
DE LILLE**

*Liberté
Égalité
Fraternité*

Consolidation des acquis



**ACADÉMIE
DE LILLE**

*Liberté
Égalité
Fraternité*

**Le module
d'accompagnement
Renforcé :
en mathématiques
et en français**



**CONSOLIDATION
DES ACQUIS**

Repérer les manques et préciser les acquis de fin de cycle 4

**Tests de
positionnement en
première année en
français et en
mathématiques**

Entretiens

**Dossier individuel de
l'élève LSU**

**Organiser la
consolidation des
acquis**

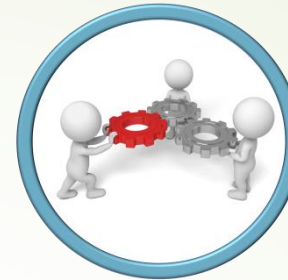
**Faire le point sur le
projet de l'élève,
établir une relation de
confiance**

Accompagnement personnalisé

**ACADÉMIE
DE LILLE**

*Liberté
Égalité
Fraternité*

**Accompagnement
personnalisé :**



**ACCOMPAGNEMENT
PERSONNALISÉ**

APPRENDRE À APPRENDRE

**Capacités à mobiliser
les ressources
nécessaires pour
réaliser une tâche
complexe ou un
projet**

**Capacité à mettre en
œuvre les voies et les
moyens pour traiter les
ressources**

**Mise en place
d'attitudes qui
favorisent les
apprentissages**

**Comprendre des
consignes, prendre
des notes, organiser
sa démarche**

**Rigueur,
concentration,
planification
stratégique, créativité,
adaptabilité**

Préparation au choix d'orientation

**ACADÉMIE
DE LILLE**

*Liberté
Égalité
Fraternité*

**Le module
Choix d'orientation**



**CONSOLIDATION
DES ACQUIS**

**ACCOMPAGNEMENT
PERSONNALISÉ**

**PRÉPARATION AU
CHOIX
D'ORIENTATION**

OBJECTIFS

**Stimuler la
réflexion**
des élèves
sur leur
projet
scolaire et
professionnel

**Personnaliser
l'accompagnement**
des élèves et
**favoriser une
construction
progressive des
projets
d'orientation des
lycéens**

Assurer une
meilleure
**continuité
avec
l'enseignement
supérieur**

**Donner
davantage de
cohérence à la
mobilisation de
tous les acteurs**
de l'éducation
et de
l'enseignement
supérieur en
faveur de
l'accompagnement à
l'orientation

Poursuite des échanges



**ACADÉMIE
DE LILLE**

*Liberté
Égalité
Fraternité*

- Le lien avec les LP, avec les PLP, les DDF
- Les stages des élèves
- Les immersions
- Les rencontres avec les pairs
-

Rappels sur la découverte professionnelle en SEGPA



ACADÉMIE
DE LILLE

Liberté
Égalité
Fraternité

- Arrêté du 21-10-2015
- Article 2 - Les élèves des classes de quatrième et de troisième des sections d'enseignement général et professionnel adapté bénéficient d'un enseignement de complément de découverte professionnelle afin de développer les compétences qui leur seront utiles pour une formation professionnelle ultérieure.
- Découverte professionnelle
- 6h en classe de quatrième + 12 h en classe de troisième

F COULPIER IEN ET STI et Ch ENGLEBERT IEN ET SBSSA - REUNION 7 Sept 2021

- Circulaire 2015-176 du 28 oct 2015
- À partir de la **classe de quatrième**, des stages en milieu professionnel participent à la découverte des activités professionnelles et des métiers, à l'acquisition d'attitudes sociales et professionnelles ainsi qu'à l'appréhension à un niveau adapté de connaissances techniques.
- Stages d'initiation en classe de quatrième :
- deux stages d'initiation en entreprise d'une semaine chacun organisés dans deux champs (ou deux domaines) différents.
- Objectif = la découverte de milieux professionnels par les élèves afin de développer leurs goûts et leurs aptitudes..
- Stages d'application en classe de troisième:
- **En classe de troisième**, deux stages d'application en entreprise de deux semaines organisés , un troisième stage, deux semaines (max), envisageable en fin d'année scolaire,
 - Objectif = l'articulation entre les compétences acquises dans l'établissement scolaire et les langages techniques et les pratiques du monde professionnel.
- + **visites des établissements de formation**